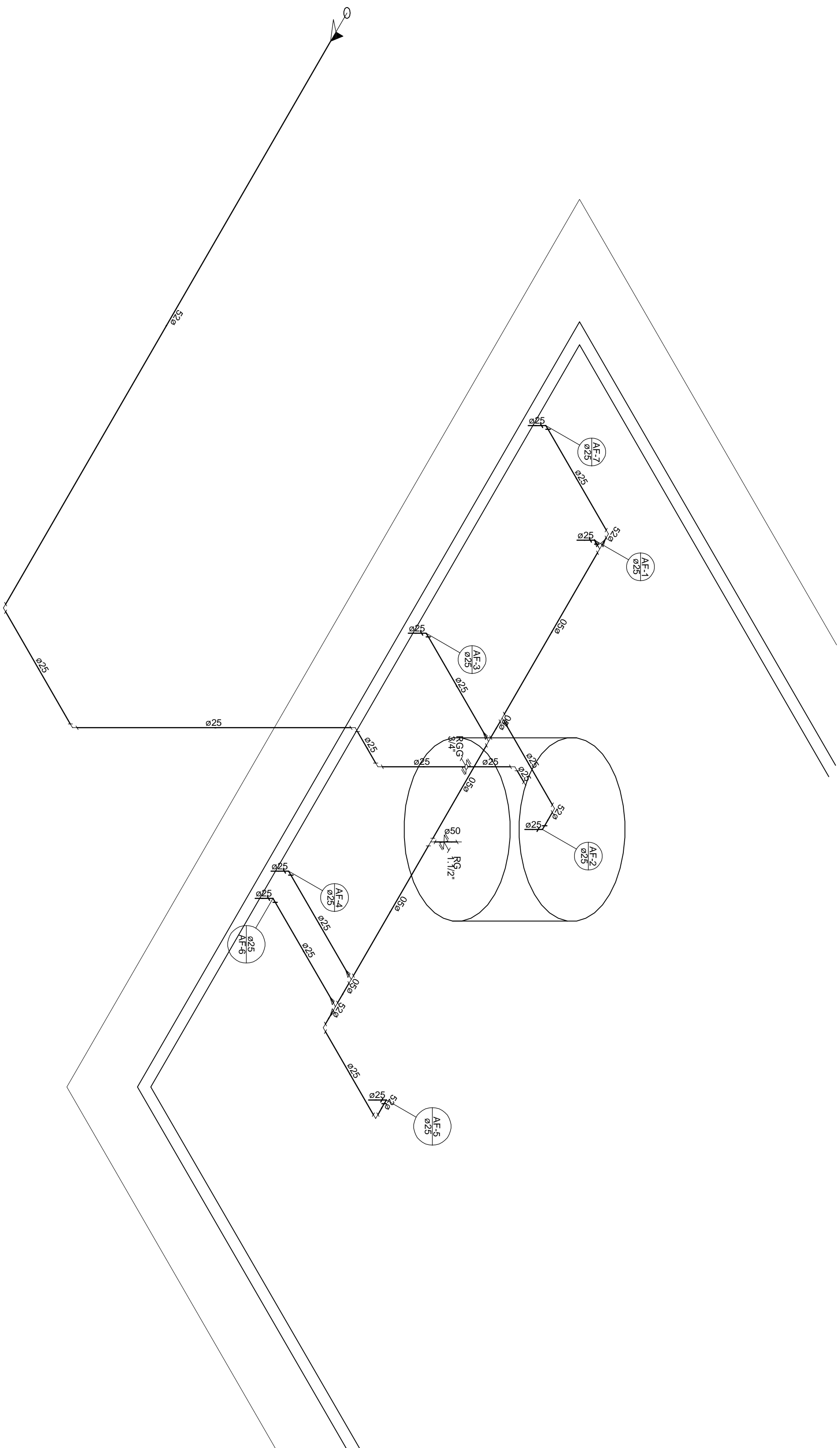
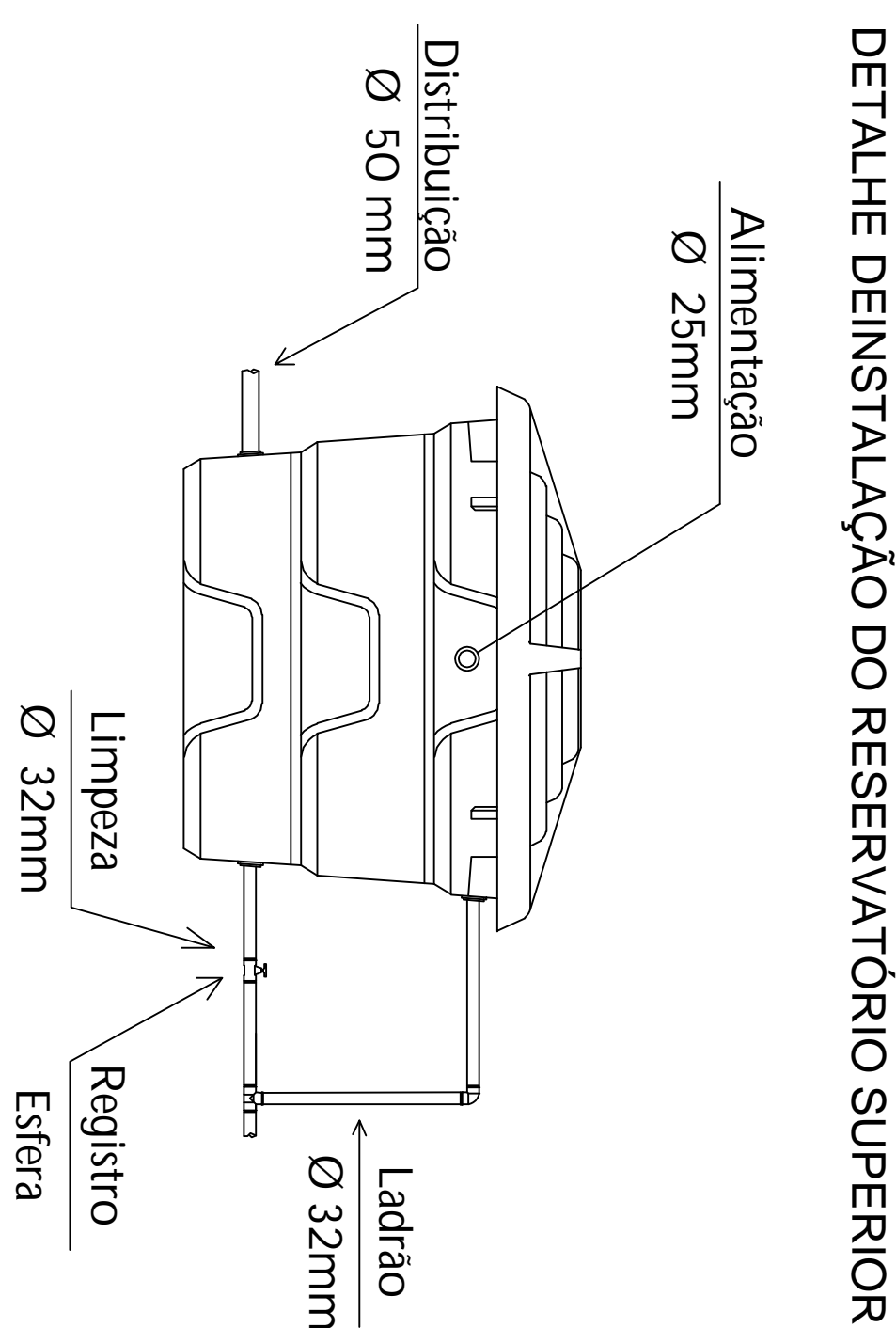



Lista de Materiais	
Aparelho	
Torneira de Pia de Cozinha	
25mm - 3/4"	1 pg
Torneira de lavatório	
25 mm - 1/2"	3 pg
Vaso Sanitário <i>c/</i> cx. acoplada	
1/2"	5 pg
Materiais	
Registro de gaveta bruto ABNT	
3/4"	7 pg
PVC Acessórios	
Boia de ligação p/ vaso sanitário	
1,1/2"	5 pg
Engate flexível cobre cromado com canopia	
1/2 - 30cm	5 pg
Engate flexível plástico	
1/2 - 30cm	3 pg
PVC misto soldável	
Joelho de redução soldável <i>c/</i> rosca	
25 mm - 1/2"	5 pg
PVC rígido soldável	
Adapt. sold.curt.c/bolisa-rosca p registro	
25 mm - 3/4"	14 pg
Joelho 90° soldável	
25 mm	14 pg
Tubos	
25 mm	24.05 m
Tê 90 soldável	
25 mm	2 pg
União soldavel	
25 mm	7 pg
PVC soldável azul <i>c/</i> bucha largo	
Joelho 90° soldável com bucha de latão	
25 mm - 3/4"	1 pg
Joelho de redução 90° soldável com bucha de latão	
25 mm - 1/2"	3 pg



Lista de Materiais	
PVC rígido soldável	
Tubos	13,55 m
25 mm	
Metais	
Registro Globo	
3/4"	1 pc
Registro de esfera	
3/4"	1 pc
Registro de gaveta bruto ABNT	
1.1/2"	1 pc
PVC misto soldável	
Colar de tomada em PVC	
3/4"	1 pc
Joelho 90° soldável c/ rosca	
25 mm - 3/4"	1 pc
PVC rígido soldável	
Adapt sold. c/ flange live p/ cx. d'água	
25 mm - 3/4"	1 pc
60 mm - 2"	1 pc
Adapt sold curto c/bolsa-rosca p registro	
25 mm - 3/4"	3 pc
50 mm - 1.1/2"	2 pc
Bucha de redução sold. longa	
50 mm - 25 mm	2 pc
Joelho 90° soldável	
25 mm	16 pc
Tubos	
25 mm	10,28 m
50 mm	3,85 m
Tê 90 soldável	
50 mm	1 pc
Tê de redução 90 soldável	
50 mm - 25 mm	5 pc

	
<p>PREFEITURA MUNICIPAL DE VÁRZEA GRANDE <i>Mais por Você. Mais por Várzea Grande.</i></p>	
AUTOR DO PROJETO:	
_____ AUTOR DO PROJETO: CREA:	
HIDR	PROJETO: Centro Comunitário " SÃO SIMÃO"
2	LOCAL: Av. Luís Coelho de Campos - Bairro São Simão, Várzea Grande/MT PROPRIETÁRIO: Prefeitura de Várzea Grande
INSCRIÇÃO CADASTRAL:	
RESPONSÁVEL	DATA
QUADRO DE ÁREAS	
DESENHO	ÁREA DO LOTE TOTAL: 419,00 m²
REVISÃO	ÁREA CONSTRUIDA (por residência) 200,00 m²
VISTO	ÁREA DE COBERTURA: 250,56 m²
CONTEÚDO	ÁREA PERMÊNUEL: 219,00 m²
	ÁREA VERG. ARBÓREA: 5 m²
	TAXA DE OCUPAÇÃO: 47,73%
	COCF. DE APROX.: 0,5
DATA	08/02/2023
ESCALAS	INDICADA
	TAXA DE PERÍMBO: 52,27%